

Állattartó létesítmények védőtávolságai

1. A kis haszonállatok ketrece, ólja, kifutója ásott kúttól min. 10,0m, fűrt kúttól min. 5,0m távolságra helyezhető el.
2. A nagy haszonállatok istállója, kifutója, komposztáló, siló, szemétygyűjtő, almostrágya és trágyalé gyűjtő ásott kúttól min. 15,0m, fűrt kúttól min. 10,0m, csatlakozó vízvezetékétől min. 2,0m, vízvezetéki „kerti csaptól” min. 3,0m távolságra legyen.
3. Zárt trágyatároló, zárt trágyalégyűjtő és az állattartó épület között nem kell védőtávolságot tartani, ha:
 - a) az vízzáró kivitelű és csatornaszellőzővel ellátott zárt fedlappal készült és
 - b) az épület állékonyságát nem veszélyezteti.

A haszonállattartást szolgáló új épületek és építmények (kifutó, trágyatároló, trágyalégyűjtő) elhelyezési távolsága lakóépülettől (a távolság méterben):

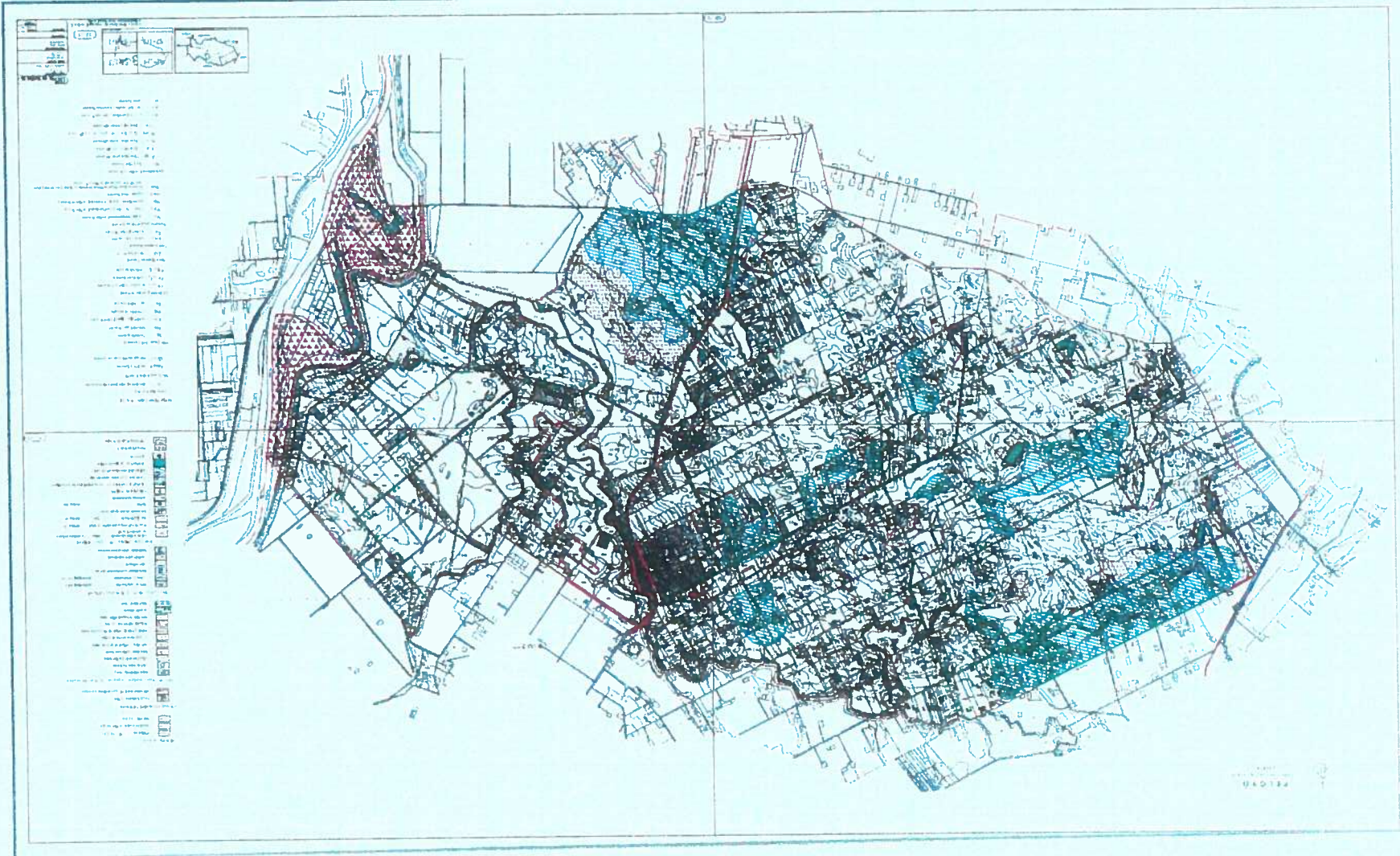
Az állatok darabszáma	kis haszonállat			nagy haszonállat		
	baromfi	liba-kacsa	egyéb	szarvasmarha	ló	egyéb
2-ig	6	6	6	10	10	10
2-5	6	6	6	15	10	15
5-15	6	6	6	ke	ke	ke
15-25	6	6	6	ke	ke	ke
25-50	8	10	10	tilos tartani	tilos tartani	ke
50-100	10	ke	ke	tilos tartani	tilos tartani	tilos tartani
100-200	ke	ke	ke	tilos tartani	tilos tartani	tilos tartani
200 fölött	ke	ke	ke	tilos tartani	tilos tartani	tilos tartani

ke: külön engedély alapján ÁNTSZ, környezetvédelmi és állategészségügyi szakvélemény figyelembevételével

kis haszonállat: baromfi, nyúl, galamb,...

nagy haszonállat: szarvasmarha, ló, szamár, bivaly, kecske, juh, sertés

^[1]Módosította az 5/2016.(III.23.) önkormányzati rendelet 2.§-a. Hatályos: 2016. április 23-tól



Plat 2. melleket



FELGYŐ

TELEPÜLÉSRENDEZÉSI TERVE

Jelmagyarázat

- Beépítésrezsánt terület határa
- Belterület határa
- Tervezési terület határa

Táj-, természetvédelem, régészet, művi értékvédelem

- Régészeti lelőhely határa
lelőhely száma, azonosítója
- Országos ökológiai hálózat övezete
- puffer terület
- Javasolt tájfásítás
- Kiegészítendő fasor

Elektromos, hírközlő közművek jelölései

- 20kV-os szabadvezeték védőtávolság: 6-6 m
- 220kV-os szabadvezeték védőtávolság: 22-22 m
- Kisfeszültségű transzformátor állomás

Ivóvíz, szennyvíz, földgáz közművek jelölései

- Nagy-középnomású gázvezeték (6-20bar) - védőtáv: 7m -
- Gázvezeték védőtávolsága m-ben
- Vízműkút
- Tervezett kerékpárút



Területfelhasználások övezetei

Lakóterület övezetei

- Lf-1 Kistelkes falusias lakóterület övezete

Gazdasági terület övezetei

- Gksz-1 Kistelkes kereskedelmi szolgáltató terület övezete
- Glp-2 vágóhíd és húsfeldolgozó üzem területének övezete

Közlekedési terület övezetei

- Köu-1. Gyűjtőutak övezete
- Köu-2. Lakóutak övezete

Erdőterületek övezetei

- Ev-1 Védő erdők övezete
- Eg Gazdasági erdők övezete

Mezőgazdasági területek övezetei

- Má-1 Intenzív használatú mezőgazdasági terület övezete
- Má-3 Gyepes, rétek övezete

Tér és Terület Kft.
<small>(közhasználatú)</small> KÜLTERÜLET - MÓDOSÍTOTT SZABÁLYOZÁSI TERV
Yveszta Tervező Török Györgyi Tábori Györgyi Vezető tervező
Hozzájáruló Tervező Bertók Lajos István Zoltán
Méretarány: 1: 10 000
Üstüm: 2016. 09.
Rajzsám: SZ-1m
1 melléklet

Az állami alapadatok felhasználásával készült.

[4]Módosította a 16/2016.(X.27.) önkormányzati rendelet 4.§-a. Hatályos: 2016. november 27-től.

